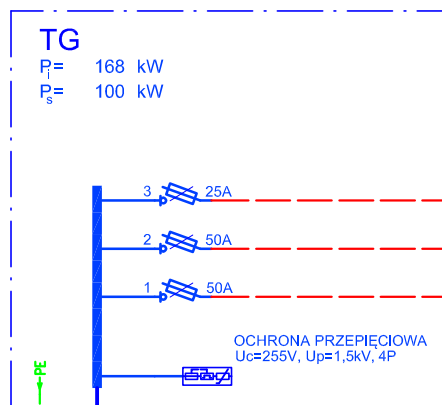
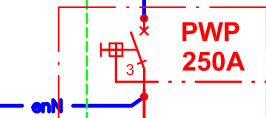


PROJ. TABLICA GŁÓWNA



NHXH 5x6 mm² FE180/PH90/E90 **TK**
 NHXH 5x10 mm² FE180/PH90/E90 **TP-2**
 NHXH 5x10 mm² FE180/PH90/E90 **TP-1**



NHXH 5x2,5 mm² FE 180/PH90/E90 **PWP**

NHXH 3x2,5 mm² FE 180/PH90/E90 **CENTRALA ODDYMIANIA KLATKI SCHODOWEJ UCS 6000**

YAKXS-žo 4x185mm²
 L=90(96)m
 $\Delta u\% = 0,98\%$

R<10Ω

SAMOCZYNNE WYŁĄCZENIE TNC-S

INWESTOR

4mass S.A.

ul. Kobyłkowska 2
 05-200 Wołomin

4MASS

BIURO PROJEKTÓW

NEOPROJEKT Sp. z o.o.

Wileńska 2, 25-411 Kielce
 tel. (041) 34 17 900, fax (041) 34 17 910

NEOPROJEKT

Nazwa Inwestycji/adres:

Budowa budynku usługowego wraz z zagospodarowaniem terenu oraz infrastrukturą techniczną w tym: budowa miejsc postojowych, budowa podziemnego zbiornika wody do celów przeciwpożarowych, budowa nowych odcinków instalacji zewnętrznych: wodociągowej, kanalizacji sanitarnej, kanalizacji deszczowej, gazowej i elektrycznych, oraz przebudowa dróg wewnętrznych, placów manewrowych i chodników.

Adres: ul. Kobyłkowska 2, 05-200 Wołomin
 dz.nr.ewid.:162/4,162/6,162/7,162/8,162/9,162/10,162/11,162/12,162/13, 162/14, 162/15, 162/16, 162/17,162/18

STADIUM

PROJEKT WYKONAWCZY

BRANŻA

ELEKTRYCZNA

SKALA

TYTUŁ RYSUNKU :

SCHEMAT IDEOWY ZASILANIA

NR RYS.

E-2

STANOWISKO

IMIĘ I NAZWISKO

Nr uprawnień i specjalność

Podpis i data

PROJEKTANT

mgr inż. **Jarosław Piasecki**

KL-127/90
 spec. inst. elektryczne

10.2025r

OPRACOWAŁ

SPRAWDZAJĄCY

mgr inż. **Ryszard Sierant**

KL-322/88
 spec. inst. elektryczne

10.2025r

ZŁĄCZE KABLOWO - POMIAROWE
 WG ODDZIELNEGO PROJEKTU

200A

WAGO
 847-436
 230-000